



GAL TIRRENICO
MARE MONTI E BORGHI



PSR SICILIA 2014-2020

SSLTP : UN SISTEMA DI SVILUPPO INTEGRATO PER UN NUOVO BRAND CULTURALE TURISTICO E PRODUTTIVO AZIONI PAL 3.5 - 3.6

Il Territorio riconoscibile

Marchio d'area, certificazione di prodotto e filiere produttive

Come si fa ri-conoscere un territorio? Quali sono gli elementi che lo identificano e perché? È possibile riconoscere un territorio dai suoi prodotti e farne un valore aggiunto di mercato? E quali sono i nostri prodotti/elementi su cui puntare?

Furnari, 24 agosto 2020, ore 9:30 - 14:00

“Certificazione di prodotti e filiere produttive” (SM 16.3)

GAL, Sede operativa c/o Centro Comunale Servizi, SP 102, area industriale

Saluti

Dott. Roberto Materia, sindaco di Barcellona PdG e Pres. GAL Tirrenico
Deputazione Regionale del comprensorio
Dirigente Generale Dipartimento Regionale Agricoltura
Le Amministrazioni comunali e i soci del GAL Tirrenico
Amministrazioni comunali della Valdemone aderenti al MACT Tirrenico

Modera i lavori

Dott.ssa Patrizia Biagi, giornalista e documentarista

Interventi programmati

Dott. Giuseppe Dimino, Dirigente Servizio Multifunzionalità e Diversificazione LEADER AdG PSR Sicilia
Dott. Francesco Mastrandrea, Pres. Giovani Confagricoltura
Dott. Antonino Iuculano, Dirigente IPA Messina
Dott. Pippo Ricciardo, Dirigente Servizio LEADER IPA Messina
Dott. Stefano Salvo, Pres. Ordine Dottori Agronomi Provincia di Messina
Arch. Michele Germaná, Agenzia per il Mediterraneo
Dott. Antonio Fracassi, esperto di Certificazione B2B per il comparto florovivaistico
Arch. Roberto Sauerborn, Direttore GAL Tirrenico.
Dott. Franco Machi, RAN, Gal Tirrenico

Presentazione e premiazione dei nuovi loghi del

“Marchio D'Area Tipico Tirrenico Siciliano” e del “GAL Tirrenico, Borghi e Monti d'aMare»

Partecipano:

Comitato Promotore Gruppo Operativo PEI dei Vivaisti Ornamentali Siciliani
Produttori caseari, olivicoli, vitivinicoli, florovivaistici e del fagiolino bianco della Valdemone
Tour Operator e imprese del settore turistico

Gli incontri saranno svolti nel rispetto delle norme Anti-CoVid 19 - TEL. 3484551776



**G. A. L. TIRRENICO
MARE MONTI E BORGHI**



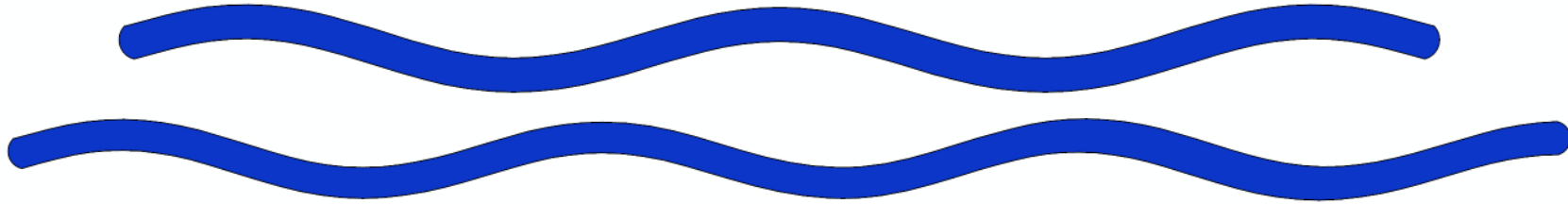
GAL
Tirrenico



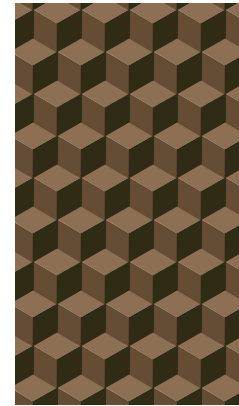
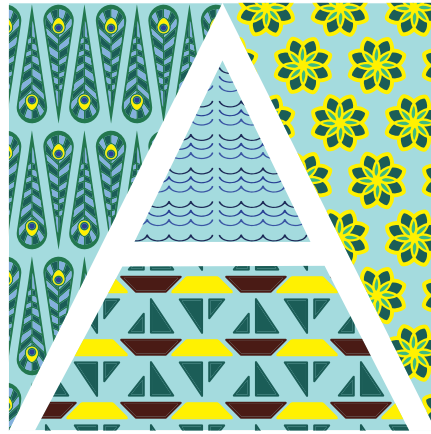
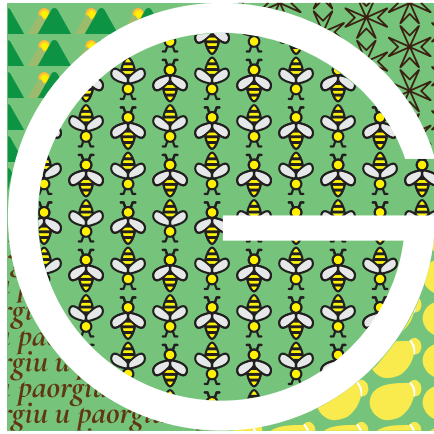
GAL TIRRENICO

visione-idea forza

GAL



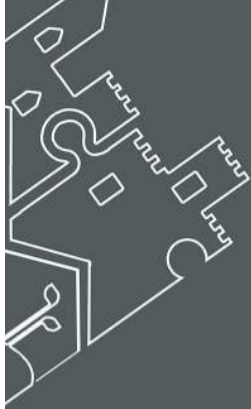
Tirrenico Mare Monti e Borghi



Tirrenico Mare Monti e Borghi



GAL TIRRENICO
Mare Monti e Borghi





G.A.L. TIRRENICO

MARE, MONTI E BORGHI



GAL **tirrenico**

Mare Monti e Borghi

by





#isdylea



GALTIRRENICO
BORGHI E MONTI D'AMARE



Borghi e Monti d'aMare

tipicotirrenico



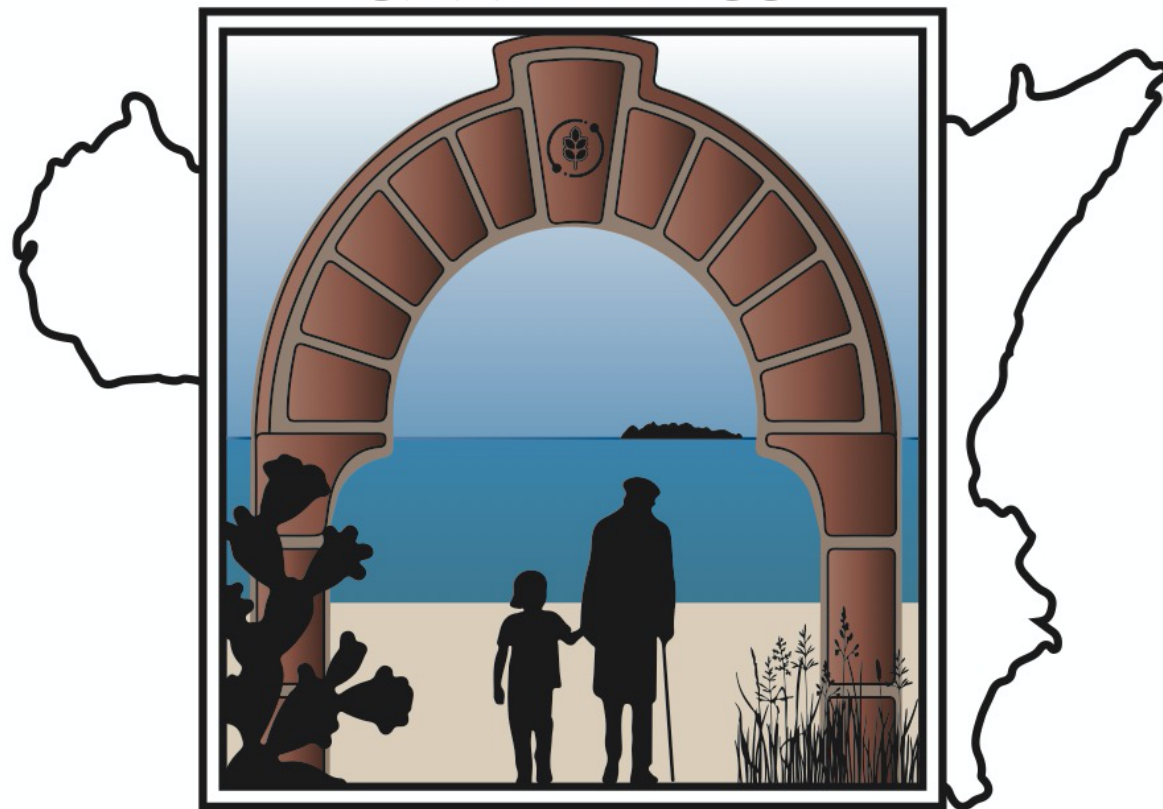
Versione
base



Versione
ridotta



G.A.L. TIRRENICO



Borghi e Monti d'aMare



GAL Tirrenico
Borghi e Monti d'aMare



GAL

Monti e borghi d'aMare



TIRRENICO "MARE MONTI E
BORGHI"

PROPOSTE VINCITRICI
EX EQUO

Sig.na Chiara Disha



GAL TIRRENICO
MARE MONTI E BORGHI

1. LOGO

Il logo rappresenta l'incontro del mare e della terra in un gioco di colori naturali che s'intreccia con la pietra dei borghi, simbolo della mano dell'uomo. Ed è proprio l'impronta di questa che risalta dai vuoti dell'intreccio di questi elementi, simboleggiando così il passaggio dell'uomo nell'ambiente tirrenico. Il marchio, oltre a rendere evidente il mosaico di elementi, esterna armonia ed accoglienza nonché unione per mezzo del cerchio in cui è circoscritto.



GAL TIRRENICO
MARE MONTI E BORGHI

ELEMENTI LOGO



3. VERSIONE A COLORI

SCALA DI GRIGI



SFUMATURE LEGGERE



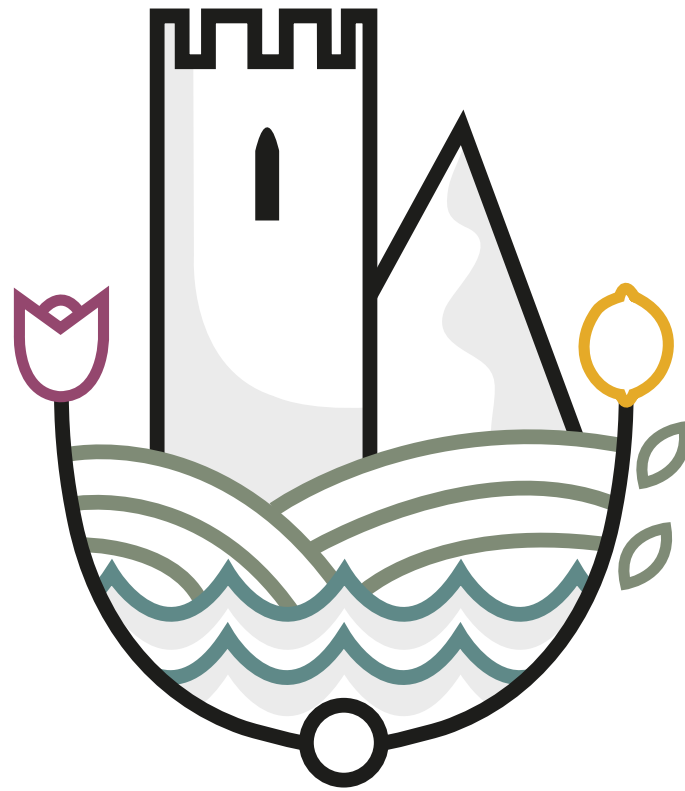
POSITIVO



NEGATIVO



Ing. Giulia Baldoni



MACT

Borghi e Monti d'aMare

L'idea del Logo

MACT Borghi e Monti d'aMare.

Il logo nasce dalla volontà di rappresentare con un'unica illustrazione i caratteri tipici e le eccellenze del Presidio Ambientale Tipico Siciliano, dando vita ad un segno distintivo e riconoscibile.

Attraverso la storia e l'analisi della conformazione morfologica dei Comuni appartenenti al GAL Tirrenico, sono stati identificati i valori essenziali che il Logo avrebbe dovuto saper esaltare. Si è partiti dunque con i caratteri fisici del territorio, che sono stati disegnati in modo da essere di immediata e chiara lettura. Con un evidente richiamo al Mare, alle Colline e ai Monti, ciascun Comune potrà sentirsi protagonista nel nuovo Logo.

A dare completezza al paesaggio fin qui proposto, l'inserimento di una Torre simboleggia la molteplicità dei Borghi presenti sul territorio, alcuni dei quali vantano l'appartenenza al circuito dei Borghi più belli d'Italia.

Un quadro ricco ed eterogeneo che trova piena espressione grazie all'impegno e alle capacità delle persone che lo abitano.

Dall'unione e dalla collaborazione, sono nate negli anni produzioni di qualità che vantano prodotti ed eccellenze conosciuti in Italia e a livello internazionale.

Per questo il Logo viene a completarsi con un abbraccio simbolico dalle linee morbide che mostra il senso di attaccamento al proprio territorio, e contemporaneamente offre con orgoglio i suoi migliori prodotti (i Fiori esportati in tutto il mondo, gli Agrumi e l'Olio Extravergine di Oliva).



MARE



COLLINE



MONTI



BORGHI



UNIONE

Proposte cromatiche

Il Logo in copertina viene mostrato nella versione in scala di grigi per assicurarne riproducibilità ed efficacia espressiva pur in assenza di colore. Tuttavia la Sicilia stessa, con la sua terra ed i suoi prodotti, ha ispirato proposte cromatiche alternative che rendono il Logo adattabile e funzionale in qualsiasi circostanza.

Gli Agrumi



MACT
Borghi e Monti d'aMare



MACT
Borghi e Monti d'aMare



 CMYK: 0, 61, 65, 0
RGB: 239, 127, 89

 CMYK: 0, 19, 33, 0
RGB: 252, 215, 178

L'Olio Extravergine d'Oliva



MACT
Borghi e Monti d'aMare



MACT
Borghi e Monti d'aMare



 CMYK: 58, 39, 100, 22
RGB: 104, 112, 42

 CMYK: 26, 16, 96, 0
RGB: 198, 190, 58

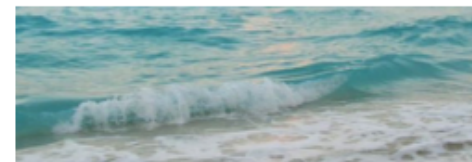
Il Mare



MACT
Borghi e Monti d'aMare



MACT
Borghi e Monti d'aMare



 CMYK: 65, 31, 42, 13
RGB: 94, 136, 135

 CMYK: 29, 0, 19, 0
RGB: 192, 225, 217

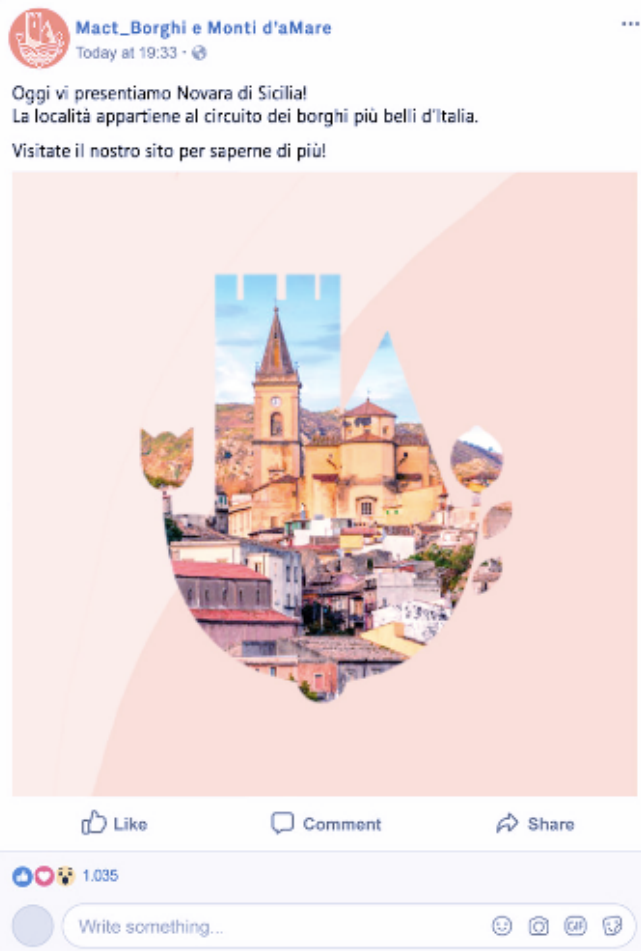
Busta per Lettere e Biglietto da Visita



Gadget e Merchandising



Website e Sviluppo su Piattaforme Social



Spazio Pubblicitario



MACT
Borghi e Monti d'aMare

Il territorio del comprensorio GAL TIRRENICCO costituito da una fascia di terra che si estende lungo le coste del Tirreno, e si addentra verso lo Jonio, includendo i sistemi dei Nebrodi e dei Peloritani verso il confine con le province di Catania e Caltanissetta.

Per maggiori informazioni  



MACT
Borghi e Monti d'aMare

Il territorio del comprensorio GAL TIRRENICCO costituito da una fascia di terra che si estende lungo le coste del Tirreno, e si addentra verso lo Jonio, includendo i sistemi dei Nebrodi e dei Peloritani verso il confine con le province di Catania e Caltanissetta.

Per maggiori informazioni  



MACT
Borghi e Monti d'aMare

Il territorio del comprensorio GAL TIRRENICCO costituito da una fascia di terra che si estende lungo le coste del Tirreno, e si addentra verso lo Jonio, includendo i sistemi dei Nebrodi e dei Peloritani verso il confine con le province di Catania e Caltanissetta.

Per maggiori informazioni  



MACT
Borghi e Monti d'aMare

Il territorio del comprensorio GAL TIRRENICCO costituito da una fascia di terra che si estende lungo le coste del Tirreno, e si addentra verso lo Jonio, includendo i sistemi dei Nebrodi e dei Peloritani verso il confine con le province di Catania e Caltanissetta.

Per maggiori informazioni  

MACT

GAL TIRRENICO MARE MONTI E BORGHI
PRESIDIO AMBIENTALE TIPICO TIRRENICO
"BORGHI E MONTI D'AMARE"



VENITE A CONOSCERE I NOSTRI TERRITORI E I NOSTRI PRODOTTI!
PASSEGGIATE TRA GLI ULIVETI ALLA SCOPERTA DELL'OLIO EXTRAVERGINE DI OLIVA O PRENOTATE UNA DEGUSTAZIONE DEL NOSTRO VINO.

GAL TIRRENICO MARE MONTI E BORGHI
PRESIDIO AMBIENTALE TIPICO TIRRENICO
"BORGHI E MONTI D'AMARE"

